



Soluções tecnológicas que se adaptam as suas necessidades

- Elevadores para Projetos Especiais
- Elevadores de Passageiros
- Plataformas para Acessibilidade
- Elevadores de Carga e Monta Prato
- Escadas Rolantes

Assistência Técnica Permanente 24 horas

ISO 9001:2015



Instalações elétricas em conformidade com a NBR 5410

Normas técnicas relacionadas: NBR 12892:2009, NBR 9386-1:2013, NBR 14.712, NBR 16.042, NM207



完璧 PERFEIÇÃO

Com mais de 30 anos de experiência adquiridos no Japão, disponibilizamos uma linha de produtos totalmente customizados para os nossos clientes. A palavra 完璧 (Kanpeki) em Japonês, significa Perfeição, o que traduz a nossa obsessão em entregar um produto que atenda 100% a necessidade dos nossos clientes.



ENGENHARIA
PRESENCIAL



PROJETOS
ESPECIAIS



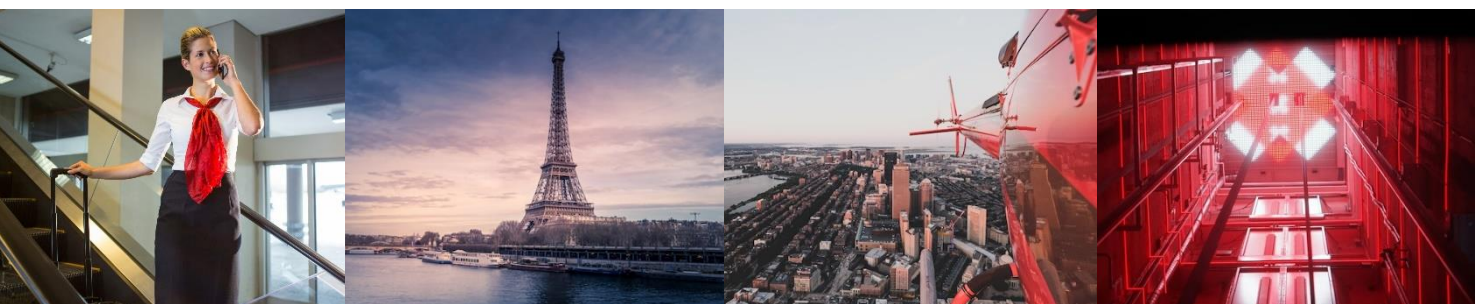
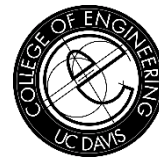
ECOEFICIÊNCIA



ADAPTABILIDADE AO
EDIFÍCIO

Com conexões nas principais Universidades dos Estados Unidos, na divisão de Engenharia Elétrica e Engenharia Mecânica com especialização de “Material Science”, desenvolvemos projetos únicos e dedicados com os melhores materiais e dispositivos disponíveis no mercado.

University Of California - UC Davis
George Washington University



CONHEÇA ALGUNS DE NOSSOS PROJETOS:

▪ ELEVADOR UNIFAMILIAR – HIDRÁULICO E ELÉTRICO



Desenvolvido de acordo com a necessidade de cada obra, atendendo à norma de segurança da ABNT (NBR 12892:2009).
Processos em conformidade com a ISO 9001:2015

- Cabina com acabamentos em aço inox escovado, pintura eletrostática ou panorâmica;
- Configurações com máquina de tração e contrapeso ou tambor enrolador, com ou sem casa de máquinas; *
- Porta automática de cabina podendo ser tipo "BUS", deslizante com abertura lateral ou central
- Bloqueio antiesmagamento com sensores de infravermelho;
- Porta de pavimento deslizante automática em aço inox escovado ou manual com eixo vertical em alumínio estrutural, com mola aérea ou embutida;
- Quadros de comando com inversor de frequência e resistor de frenagem;
- Utiliza motor elétrico somente na subida, gerando economia de energia; **
- Sistema de elevação por acionamento hidráulico ou elétrico silencioso incorporado à estrutura do equipamento, dispensando a necessidade de casa de máquinas, caso não haja espaço;
- Capacidade de carga: 3 pessoas ou 225 Kg;
- Velocidade de deslocamento de 15 a 21 m/min;
- Percurso de até 12 metros com até 5 paradas.

OPCIONAIS:

- Torre metálica autoportante (dispensa a caixa de corrida em alvenaria);
- Sistema de Resgate Automático de Emergência, em caso de falta de energia;
- Opção de máquina de tração com e sem engrenagens (gearless). *



* Elevador Elétrico ** Elevador Hidráulico

▪ **PLATAFORMA PARA ACESSIBILIDADE – HIDRÁULICO E ELÉTRICO**



Conforto e Praticidade

Utilizado em restaurantes, bares, lanchonetes e apartamentos de cobertura.

Os projetos especiais da Next Elevadores permitem instalar cabinas com o máximo de aproveitamento do espaço disponível.

- Capacidade de 3 passageiros ou 250 Kg a 340 Kg;
- Velocidade de deslocamento até 15 m/min;
- Percurso de até 4 metros;
- Em caso de falta de energia, o elevador possui um Sistema de Resgate de Emergência manual e seguro;
- Acabamento da cabina e portas em aço inoxidável, panorâmica ou pintura eletrostática;
- Entrada / Saída unilaterais, 90°, opostas ou trilaterais;
- Portas de pavimento eixo vertical;
- Controle de baixa tensão por pressão constante, tipo joystick e inserto Braille;
- Bloqueio antiesmagamento com sensores de infravermelho;
- Trinco eletromecânico, que impede a abertura da porta quando a cabina não estiver parada no pavimento.

OPCIONAIS:

- Torre metálica autoportante (dispensa a caixa de corrida em alvenaria);
- Sistema de Resgate Automático de emergência, em caso de falta de energia.

OPÇÕES DE ABERTURA DE PORTA:

Unilateral



Oposta



Trilateral



90°



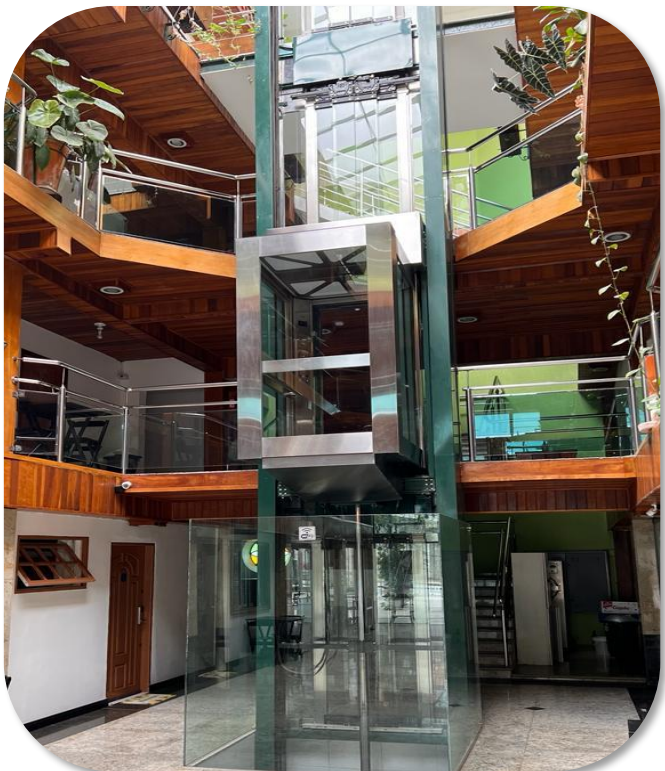
▪ **PROJETOS ESPECIAIS**



Elevador para Heliponto



Cargueiro



Elevador Panorâmico Adaptado
ao Átrio Principal



Elevador panorâmico com
vidro curvo

▪ **OPÇÕES DE BOTOEIRAS**



Linha: Opera.

Detalhamento:

Modelo Painel ou Totem em vidro com botões modelo Touch Screen.



Linha: Venice.

Detalhamento:

Modelo Painel ou Totem em vidro com botões micro-cursoo modelo Touch Screen (Venice Touch).



Linha: Aida.

Acabamento: Escovado.

Detalhamento:

Modelo Painel ou Totem em aço inox escovado, com botões micro-curso.



Linha: Marble Touch.

Detalhamento:

Botoeira em Mármore de Carrara ou Cristalino.



Linha: Iris Excellence.

Detalhamento:

Indicador de Pavimentos de Cabina Digital com gestão de imagens de alta resolução, reprodução de música e vídeo.



Linha: Achille.

Detalhamento:

Botão Antivandalismo em aço inox com Braille integrado.

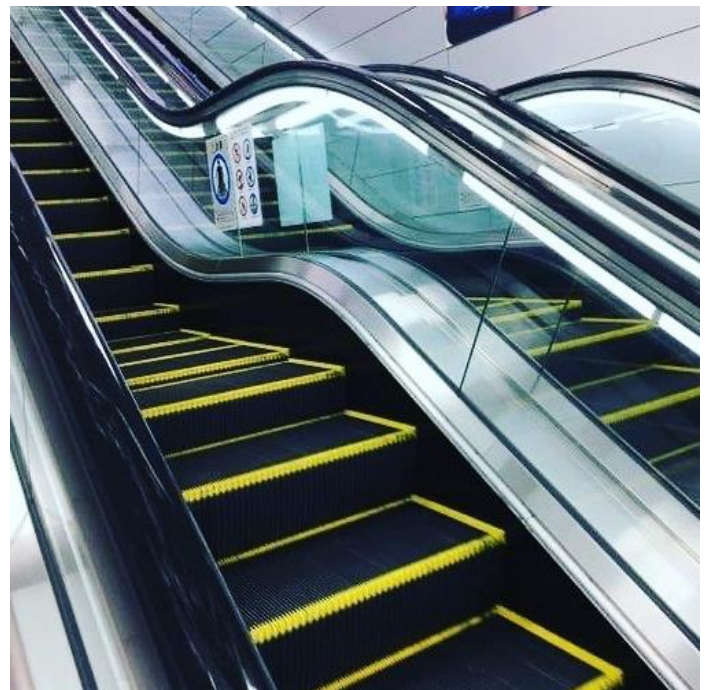
▪ ESCADAS ROLANTES



Solução de alta tecnologia e eficiência

As nossas escadas rolantes foram desenvolvidas visando o melhor índice de disponibilidade de funcionamento, para que ofereçam conforto, funcionalidade e segurança aos passageiros e usuários.

- Projeto modular, ideal para espaços reduzidos;
- Iluminação em Led;
- Economia de Energia;
- Redutor de alta eficiência;
- Lubrificação Automática;
- Perfeita adaptação ao espaço disponível para instalação;
- Suavidade nas acelerações e desacelerações, com a utilização do variador de frequência;
- Design com gama de opções permitindo personalização do projeto;
- Revestimentos em vidro ou aço inoxidável.



OPCIONAIS:

- Resistente a variações climáticas;
- Controle a distância;
- Função Stop & Go;
- Função Slow Motion.

- Mais de 30 anos de experiência adquiridos no Japão;
- Líder de mercado no segmento de manutenção de elevadores e escadas rolantes;
- Equipe própria e especializada na elaboração de projetos especiais;
- Mais de 1,4 milhão de pessoas transportadas diariamente.



UNIDADES - NEXT

São Paulo – Capital (Matriz)

Endereço: R. Abraham Bosse, 72

Bairro: Vila Gumercindo

CEP: 04131-110

Cidade: São Paulo/SP

Grande ABC

Endereço: Av. Pereira Barreto, 1479

Bairro: Centro

CEP: 09751-000

Cidade: São Bernardo do Campo/SP

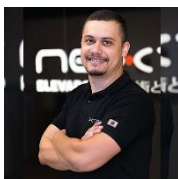
São Paulo – Litoral

Endereço: Av. Dezenove de Maio, 1479 – Loja 6

Bairro: Jardim Albatroz

CEP: 11250-000

Cidade: Bertioga/SP



RODRIGO SILVA

Consultor Comercial

WhatsApp +55 11 97605-6976

rodrigo.silva@nextelevadores.com.br